

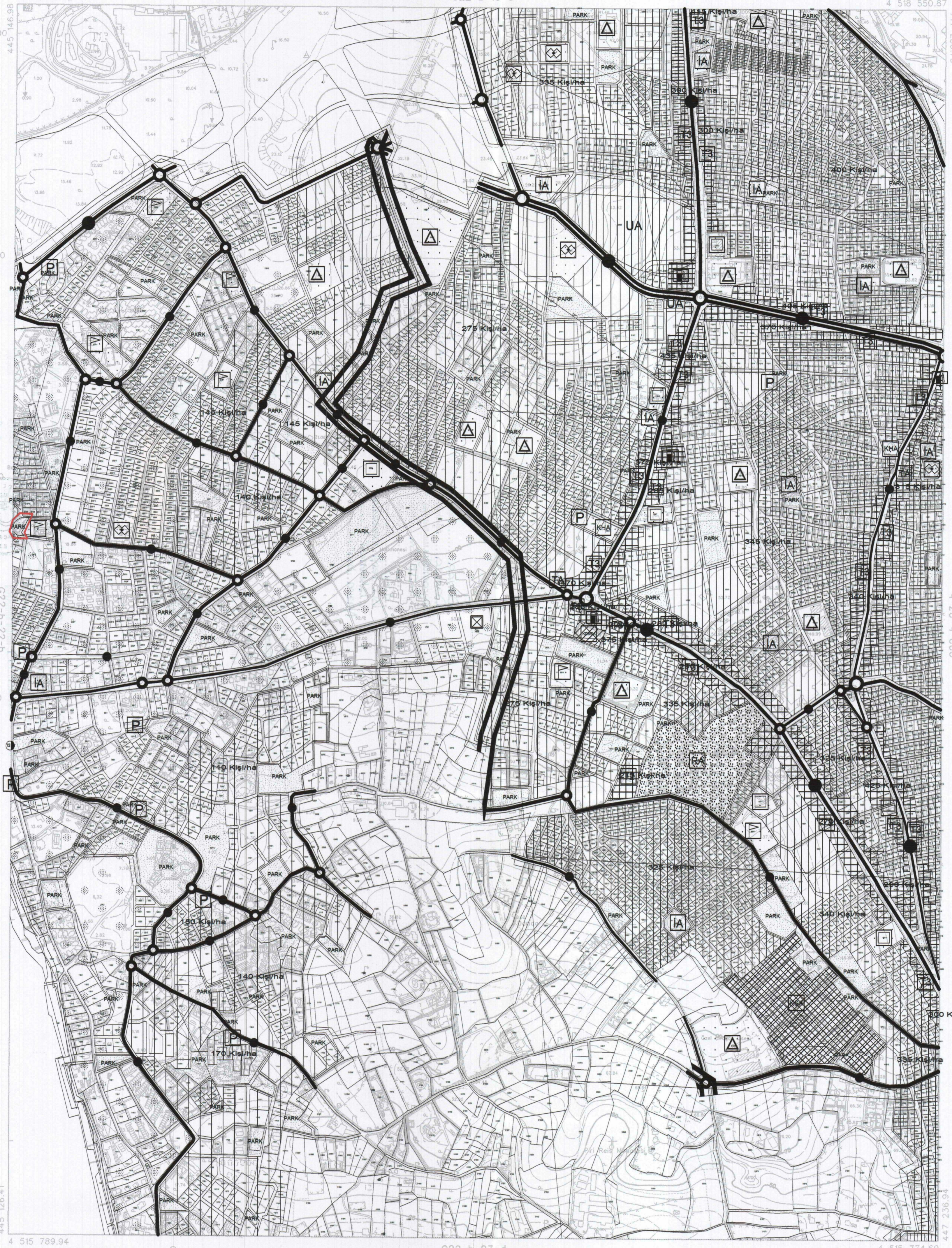
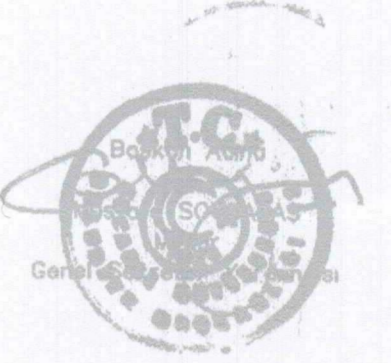
KOCAELİ
G22-b-23-a

G22-b-18-d

ONAY

Kocaeli Büyükşehir Belediyesi
Tarafından Fotogrametrik Yöntemle
Yapılan Kocaeli İline Ait 1:5000
Ölçekli Sosyal Halihazır Harita 3194
Soyak İmar Kanununun 7/a Maddesine
Göre İncelendi ve Onandı.

15.05/2005



1:5000

Haziran 2005 Tarihli Hava Fotoğraflarından Üretilmiştir.

Yapımcı Firma : ANA-KENT Planlama Seiralcık Harita
Mimarlık İnşaat Sanayi Ticaret Ltd. Şti.

Proje Mühendisi
Hasan Tahvil SÜDÖR

Proje Müdürü
Recati ÖLÇÜZÖĞÜ

KONTROL

İsmail SEYREK
Harita Mühendisi
Halihazır Harita Şefi

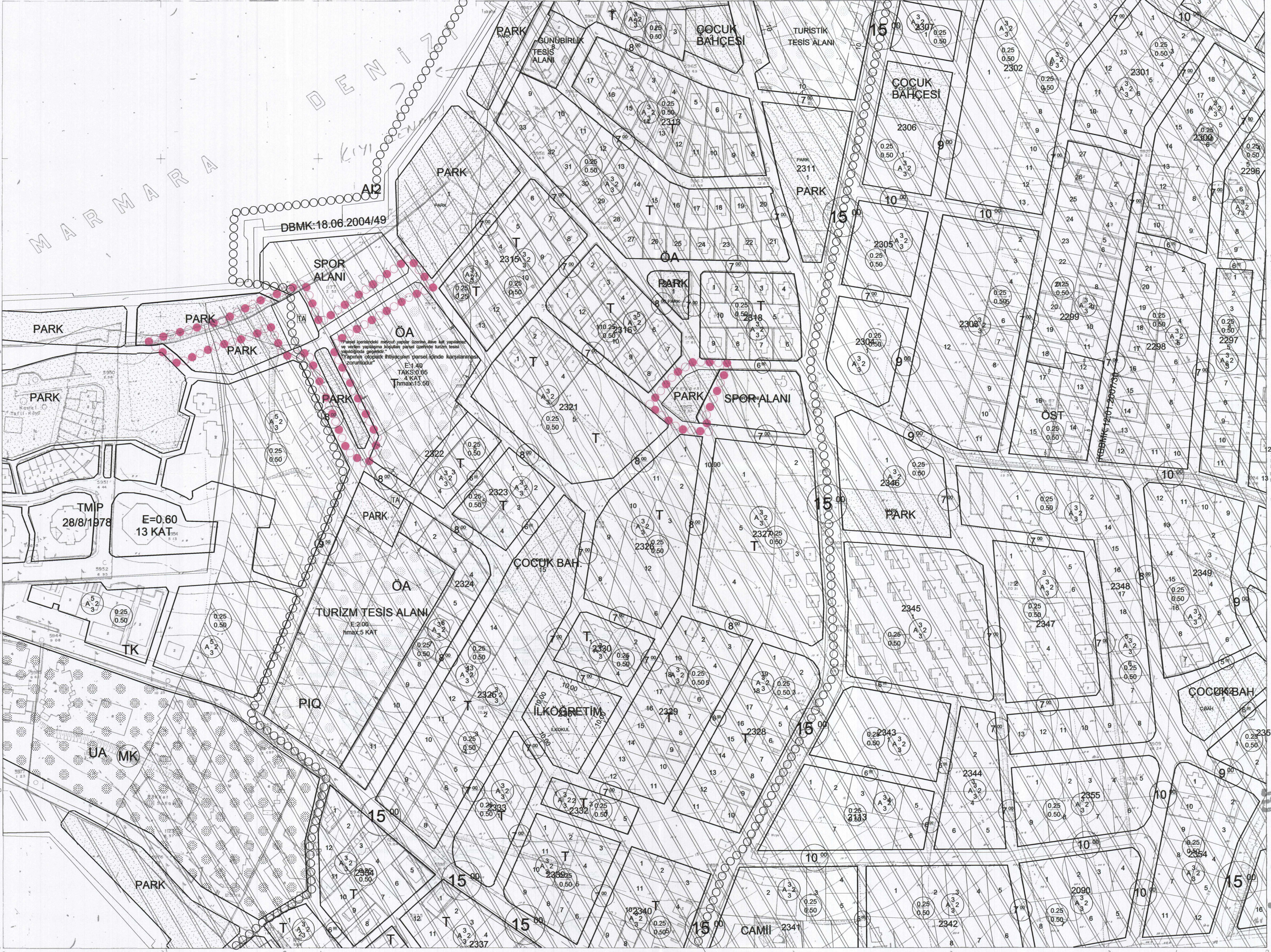
Serkan ONUR
Harita Yüksek Mühendisi
Harita Kadastro Müdür Vekili

KOCAELİ - G22-b-23-a

30K IV-c	30K IV-c
30K IV-c	30K IV-c
30K IV-c	30K IV-c

DARICA (İZMİT)

30K IV-d



MARMARA DENİZİ

DBMK:18.06.2004/49

SPOR ALANI
 OA
 E=1.40
 TAKS:0.65
 4 KAT
 Tmaks:15.60

TMP
 28/8/1978
 E=0.60
 13 KAT

TURİZM TESİS ALANI
 E=2.00
 Tmaks:5 KAT

İLKÖĞRETİM

CAMİİ 2341

HARITA DANIŞMANI
 HARITA İŞLERİ
 ANŞTİVİ No:

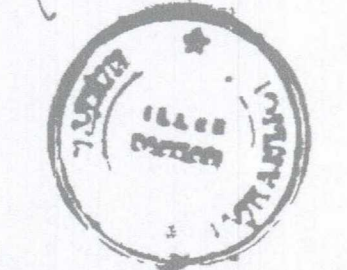
1:1000

Tesisler: Necip ALTAR

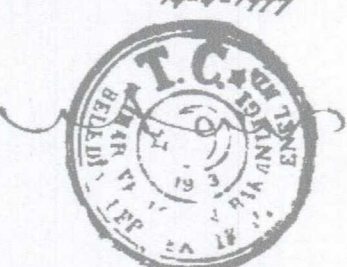
İLLER BANKASI

İLLER BANKASI

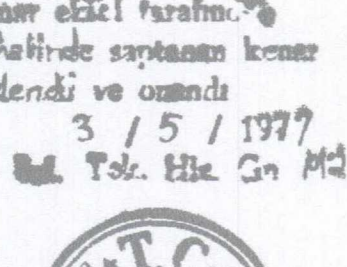
İLLER BANKASI
 HARITA DANIŞMANI
 HARITA İŞLERİ
 ANŞTİVİ No:



İLLER BANKASI
 HARITA DANIŞMANI
 HARITA İŞLERİ
 ANŞTİVİ No:



İLLER BANKASI
 HARITA DANIŞMANI
 HARITA İŞLERİ
 ANŞTİVİ No:



İLLER BANKASI
 HARITA DANIŞMANI
 HARITA İŞLERİ
 ANŞTİVİ No:

İLLER BANKASI
 HARITA DANIŞMANI
 HARITA İŞLERİ
 ANŞTİVİ No: